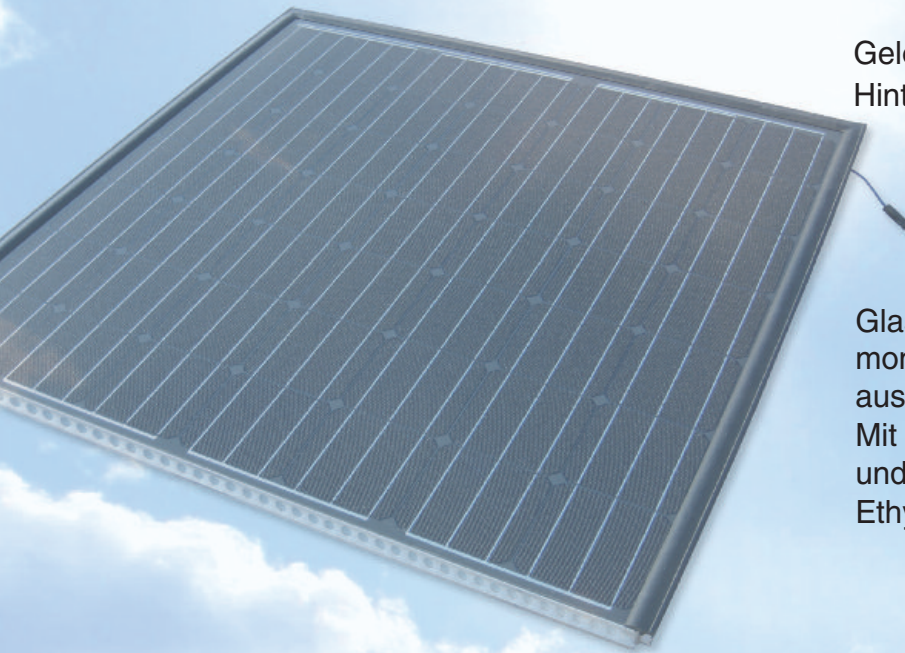


Hochleistungs-Solarstrom-Modul **SOLTOP PV**

Nennleistung*	190 Wp	max. Systemspannung	1000 V
Leistungstoleranz*	+/- 3%	Leistungstemperaturkoeffizient	-0.049 % / K
Leerlaufspannung*	29.75 V	Spannungstemperaturkoeffizient	-0.37 % / K
Nennspannung*	24.32 V	Stromtemperaturkoeffizient	+0.04 % / K
Kurzschlussstrom*	8.49 A	Stecksystem	MC 4
Nennstrom*	7.81 A	Kabel	Solarkabel 4 mm ²
Modulwirkungsgrad	13.29%	Anschlussdose	Spelsberg
Zellwirkungsgrad	> 17%	IEC 61731 / 61215	
		Schutzklasse II	
Modulbreite	1175 mm		
Modulhöhe	1195 mm		
Moduldicke	65 mm		
Gewicht	19.6 kg		
Leistungsgarantie	min. 90 % über 10 Jahre min. 80 % über 20 Jahre		



Gelochtes Rahmenprofil für optimale Hinterlüftung.

Glas-Folie-Laminat aus 49 Stück 156 mm monokristallinen Hochleistungszellen aus Deutschland.

Mit gehärtetem, eisenarmem Solarglas und hochtransparenter UV-stabiler Ethylenvinylacetatfolie.

* ermittelte Werte unter STC: (Standard-Test-Bedingungen)
Einstrahlungswert 1000 W/m², spektrale Verteilung AM 1.5,
Zelltemperatur 25 °C

SOLTOP PV ist hervorragend geeignet für den Einbau im Schrägdach und die Kombination mit thermischen SOLTOP COBRA Kollektoren für Warmwasser und Heizunterstützung

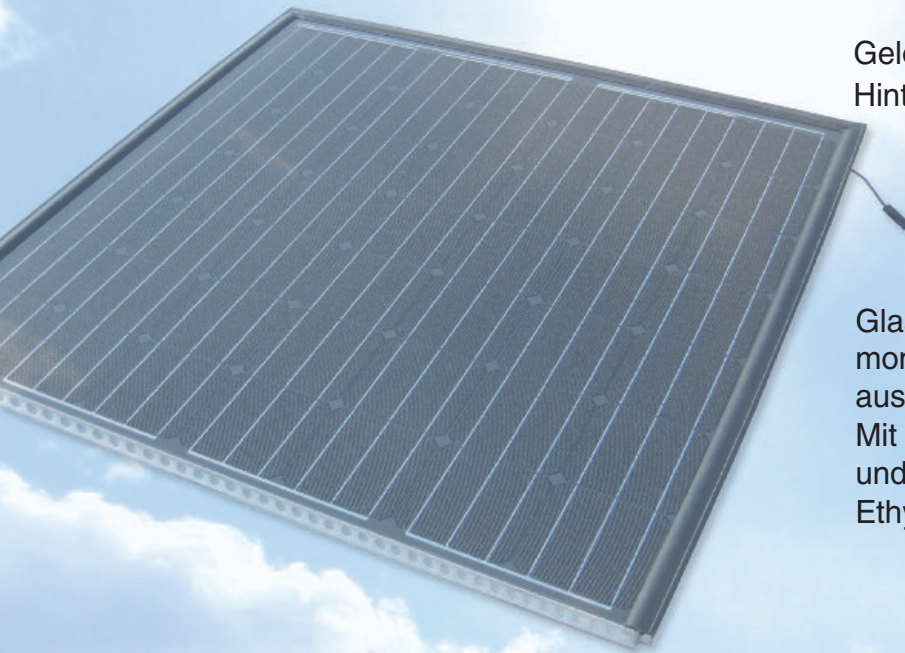


Mehr Sonne – mehr Energie Solartechnik von SOLTOP leistet und begeistert www.soltop.ch

SOLTOP Schuppisser AG St. Gallerstrasse 5a CH-8353 Elgg Tel. +41 (0)52 364 00 77 Fax +41 (0)52 364 00 78 info@soltop.ch

Hochleistungs-Solarstrom-Modul **SOLTOP PV**

Nennleistung*	185 Wp	max. Systemspannung	1000 V
Leistungstoleranz*	+/- 3%	Leistungstemperaturkoeffizient	-0.049 % / K
Leerlaufspannung*	29.61 V	Spannungstemperaturkoeffizient	-0.37 % / K
Nennspannung*	23.96 V	Stromtemperaturkoeffizient	+0.04 % / K
Kurzschlussstrom*	8.42 A	Stecksystem	MC 4
Nennstrom*	7.72 A	Kabel	Solarkabel 4 mm ²
Modulwirkungsgrad	13.29%	Anschlussdose	Spelsberg
Zellwirkungsgrad	> 17%	IEC 61731 / 61215	
		Schutzklasse II	
Modulbreite	1175 mm		
Modulhöhe	1195 mm		
Moduldicke	65 mm		
Gewicht	19.6 kg		
Leistungsgarantie	min. 90 % über 10 Jahre min. 80 % über 20 Jahre		



Gelochtes Rahmenprofil für optimale Hinterlüftung.

Glas-Folie-Laminat aus 49 Stück 156 mm monokristallinen Hochleistungszellen aus Deutschland.
Mit gehärtetem, eisenarmem Solarglas und hochtransparenter UV-stabiler Ethylenvinylacetatfolie.

* ermittelte Werte unter STC: (Standard-Test-Bedingungen)
Einstrahlungswert 1000 W/m², spektrale Verteilung AM 1.5,
Zelltemperatur 25 °C

SOLTOP PV ist hervorragend geeignet für den Einbau im Schrägdach und die Kombination mit thermischen SOLTOP COBRA Kollektoren für Warmwasser und Heizunterstützung

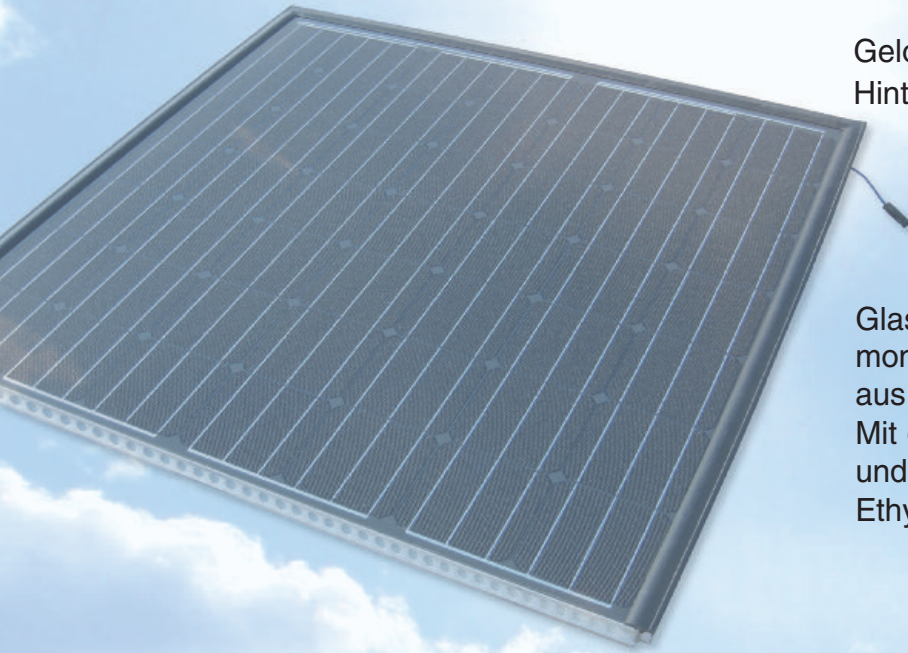


Mehr Sonne – mehr Energie Solartechnik von SOLTOP leistet und begeistert www.soltop.ch

SOLTOP Schuppisser AG St. Gallerstrasse 5a CH-8353 Elgg Tel. +41 (0)52 364 00 77 Fax +41 (0)52 364 00 78 info@soltop.ch

Hochleistungs-Solarstrom-Modul **SOLTOP PV**

Nennleistung*	180 Wp	max. Systemspannung	1000 V
Leistungstoleranz*	+/- 3%	Leistungstemperaturkoeffizient	-0.049 % / K
Leerlaufspannung*	29.53 V	Spannungstemperaturkoeffizient	-0.37 % / K
Nennspannung*	23.59 V	Stromtemperaturkoeffizient	+0.04 % / K
Kurzschlussstrom*	8.29 A	Stecksystem	MC 4
Nennstrom*	7.63 A	Kabel	Solarkabel 4 mm ²
Modulwirkungsgrad	13.29 %	Anschlussdose	Spelsberg
Zellwirkungsgrad	> 17%	IEC 61731 / 61215	
		Schutzklasse II	
Modulbreite	1175 mm		
Modulhöhe	1195 mm		
Moduldicke	65 mm		
Gewicht	19.6 kg		
Leistungsgarantie	min. 90 % über 10 Jahre min. 80 % über 20 Jahre		



Gelochtes Rahmenprofil für optimale Hinterlüftung.

Glas-Folie-Laminat aus 49 Stück 156 mm monokristallinen Hochleistungszellen aus Deutschland.
Mit gehärtetem, eisenarmem Solarglas und hochtransparenter UV-stabiler Ethylenvinylacetatfolie.

* ermittelte Werte unter STC: (Standard-Test-Bedingungen)
Einstrahlungswert 1000 W/m², spektrale Verteilung AM 1.5,
Zelltemperatur 25 °C

SOLTOP PV ist hervorragend geeignet für den Einbau im Schrägdach und die Kombination mit thermischen **SOLTOP COBRA** Kollektoren für Warmwasser und Heizunterstützung



Mehr Sonne – mehr Energie Solartechnik von **SOLTOP** leistet und begeistert www.soltop.ch

SOLTOP Schuppisser AG St. Gallerstrasse 5a CH-8353 Elgg Tel. +41 (0)52 364 00 77 Fax +41 (0)52 364 00 78 info@soltop.ch